

CULTURA INNOVADORA

Las culturas se diseñan: a través de dinámicas que impactan los comportamientos y a la larga la mentalidad.

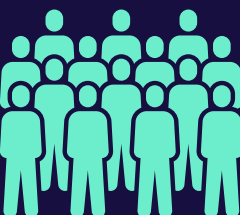
INFINIXE
@ChrisBaumal



Diagnósticos: psicometrías y clasificaciones.
Coaching: guiando a la reflexión y feedback.
Mentoring: compartiendo experiencias.
Formación: personal, social y sistémica.
Práctica: role playing, hackatón o programas.



Diagnósticos: Clasificaciones e indicadores.
Team buildings: Encontrar propósitos grupales.
Sistémico: Definir roles y rituales favorables.
Formación: personal, social y sistémica.
Práctica: role playing, hackatón o retos.



Diagnósticos: Mapas de cultura y clima.
Sistémico: Encontrar roles y rituales favorables.
Formación: personal, social y sistémica.
Práctica: role playing, hackatón o retos.

Estrategia de formación:
Después de un diagnóstico de cultura define el conjunto de mentalidades/comportamientos deseados desarrollar en tu cultura.
Ejemplo: un ADN innovador.



MENTALIDAD



Nuestra mentalidad define como vemos al mundo.



La personalidad y naturaleza del liderazgo influyen en gran medida la mentalidad de un equipo.

DINÁMICAS

COMPORTAMIENTOS



Actuamos acorde a nuestra mentalidad y nuestra forma de resolver.

Impacto a mediano plazo

Impacto a largo plazo



PENSAMIENTO



RELACIÓN



EJECUCIÓN



INFLUENCIA

Hay 32 formas de resolver, en función de estas 4 naturalezas.